



MAGIDO®

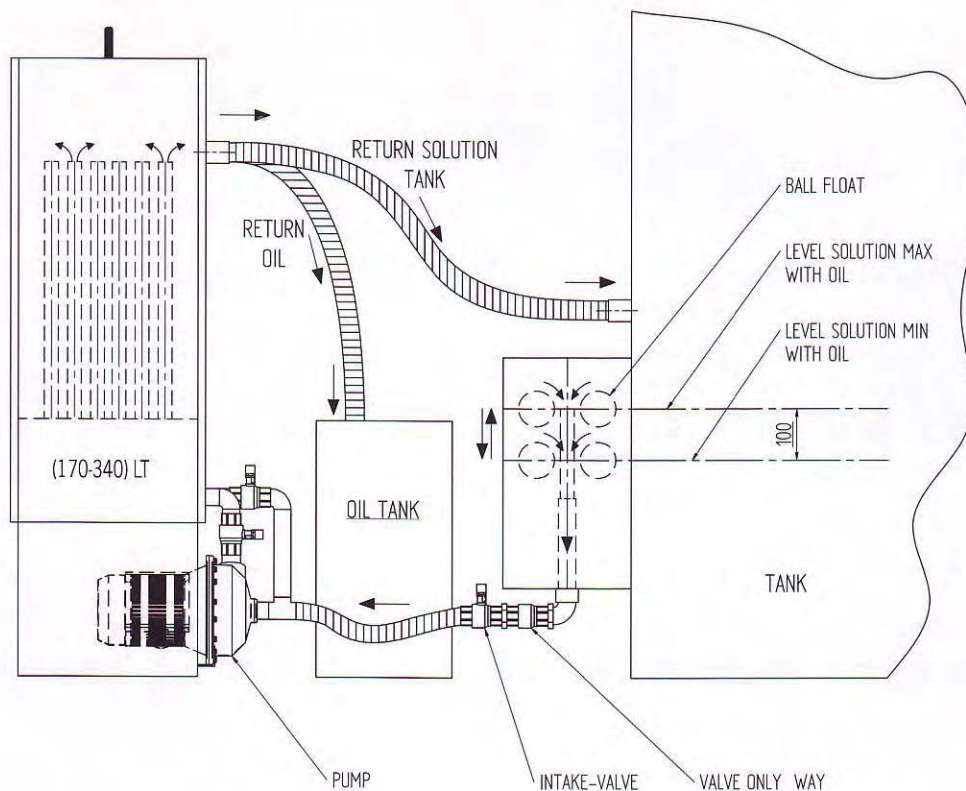
**Stainless Steel Industrial Cleaning Technology**

# OIL SEPARATOR LINE



**In acciaio inox  
In stainless steel  
En acier inoxydable  
En acero Inoxidable  
Aus Edelstahl**





| Model  | D x W x H (mm)    | Pump |          | Power Supply |
|--------|-------------------|------|----------|--------------|
|        |                   | Kw   | Lt / min |              |
| OS 170 | 650 x 650 x 1350  | 0,25 | 55       | 230-400 3ph  |
| OS 340 | 650 x 1000 x 1350 | 0,5  | 110      | 230-400 3ph  |

La società si riserva di apportare modifiche in qualsiasi momento - We reserve the right to modify without notice - Nous reservons les droits de modifications - Nuestra empresa se reserva el derecho de realizar modificaciones en cualquier momento - Technische Änderungen vorbehalten.

### DISOLEATORE OS 170 - OS 340

- ◆ costruzione in acciaio inox completo di coibentazione termica
- ◆ indicato per il recupero d'oli, grassi, morchie e quant'altro non idrosolubile che si accumula sulla superficie della soluzione da trattare
- ◆ funzionamento in continuo anche durante il ciclo di lavoro

### SPECIFIC GRAVITY OIL SEPARATOR OS 170 - OS 340

- ◆ in stainless steel with thermal insulation
- ◆ designed to skim all non-soluble tramp oils, dirt and greases that float on the fluid solution
- ◆ works continuously both during and after the wash cycle

### DESHUILEUR DECANTEUR OS 170 - OS 340

- ◆ construction en acier inoxydable, calorifugés
- ◆ étudié pour la récupération des huiles entières, des graisses, des salissures s'accumulant à la surface du bain à traiter
- ◆ travaille en continu, pendant et après le cycle de lavage

### SEPARADOR DE ACEITE OS 170 - OS 340

- ◆ construcción en acero inoxidable completo de aislamiento térmico
- ◆ indicado para la recuperación de aceites, grasas, posos o cualquier otro no hidrosolubles que se acumulan en la superficie del líquido de tratamiento
- ◆ funcionamiento en continuo también durante el ciclo de trabajo

### ÖLSEPARATOR (SCHWERKRAFTABSCHIEDER) OS 170 - OS 340

- ◆ Edelstahlausführung mit Wärmeisolierung
- ◆ für Öl, Fett + Schmutz, das nicht emulgiert ist, sondern sich auf dem Wasser absetzt
- ◆ Kann während des Betriebs der Waschanlage als auch bei Stillstandzeiten arbeiten